



## Руководство по установке драйвера гальванически развязанного конвертора USB – RS232 для Windows 7

г. Москва  
**+7 (495) 477-54-51**



## Установка драйвера

Для установки драйвера конвертора USB-RS232 для операционной системы Windows 7 следуйте следующим инструкциям:

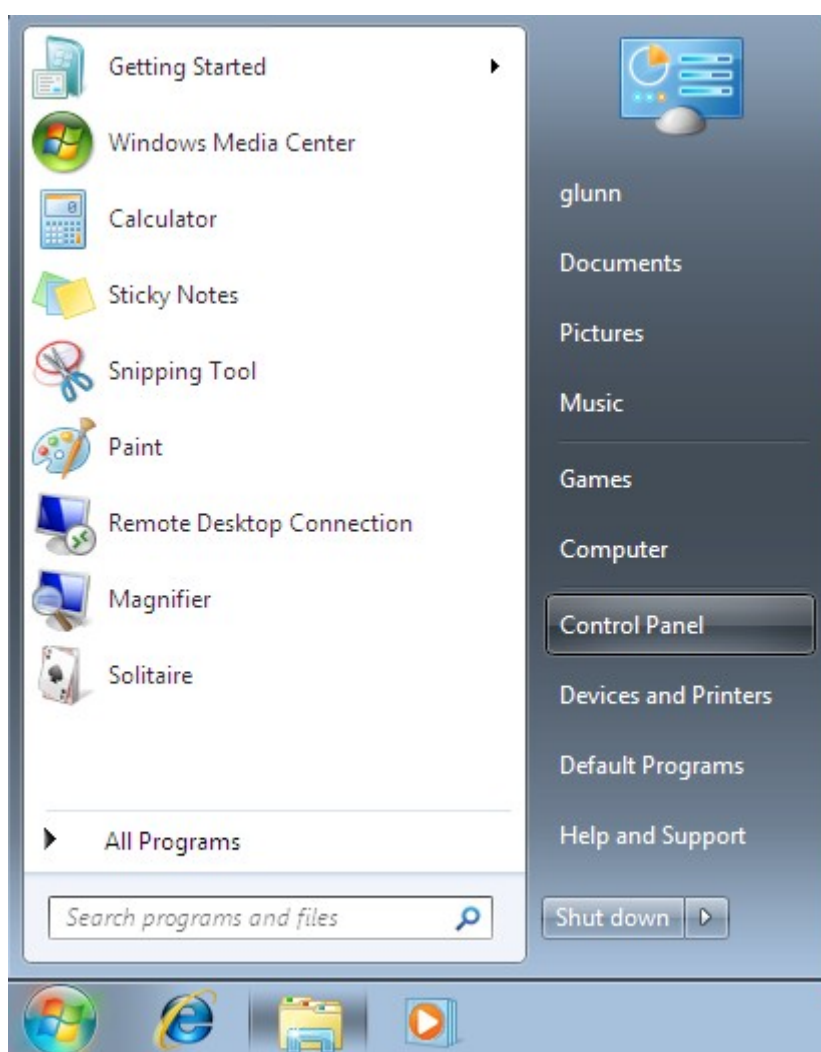
Подключите устройство к свободному порту USB на Вашем ПК;

Если есть доступное подключение к сети Интернет, Windows 7 автоматически подключится к веб-сайту Центра обновления Windows и установит подходящий драйвер;

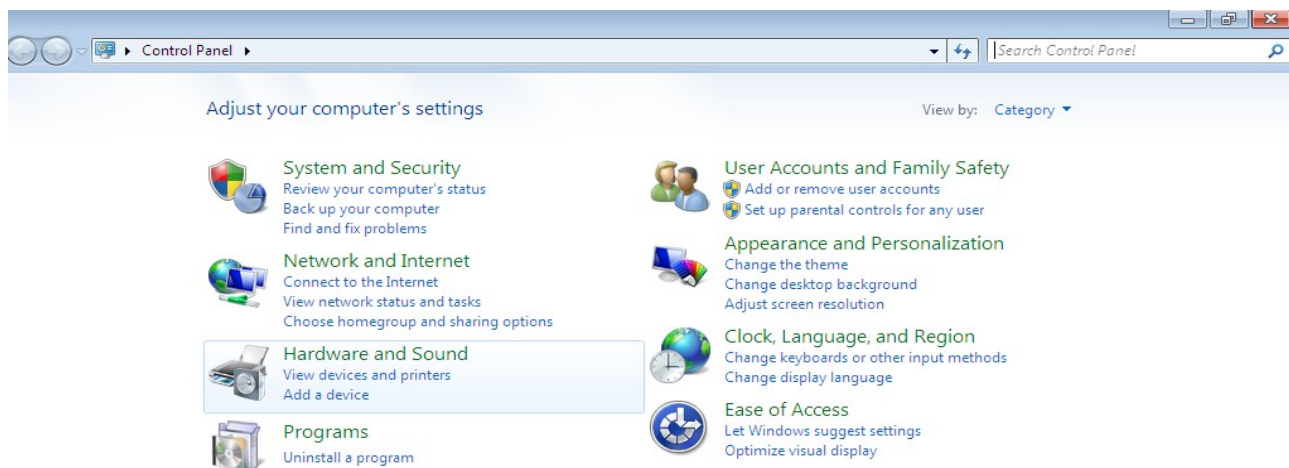
Если происходит автоматическая установка, нет необходимости продолжать процедуру, описанную ниже.

Если подходящий драйвер автоматически не найден, то необходимо выполнить следующую процедуру.

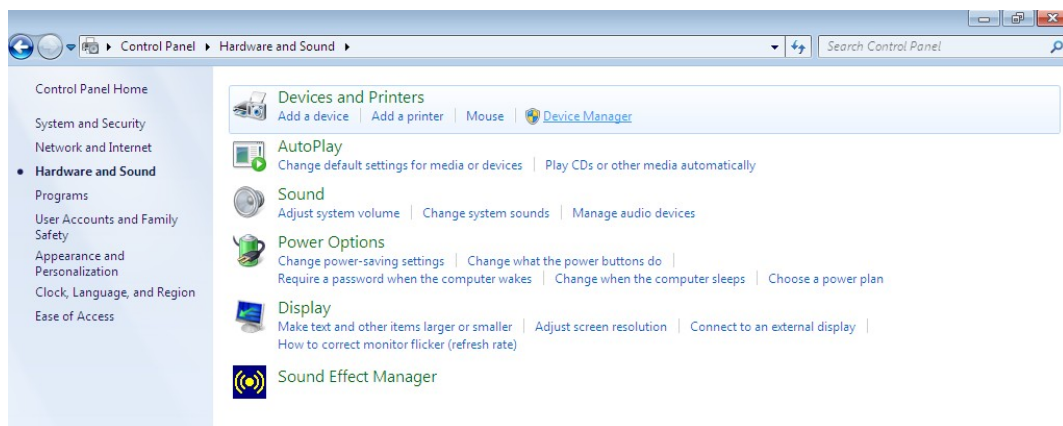
Нажмите кнопку Пуск и выберите пункт "Панель управления".



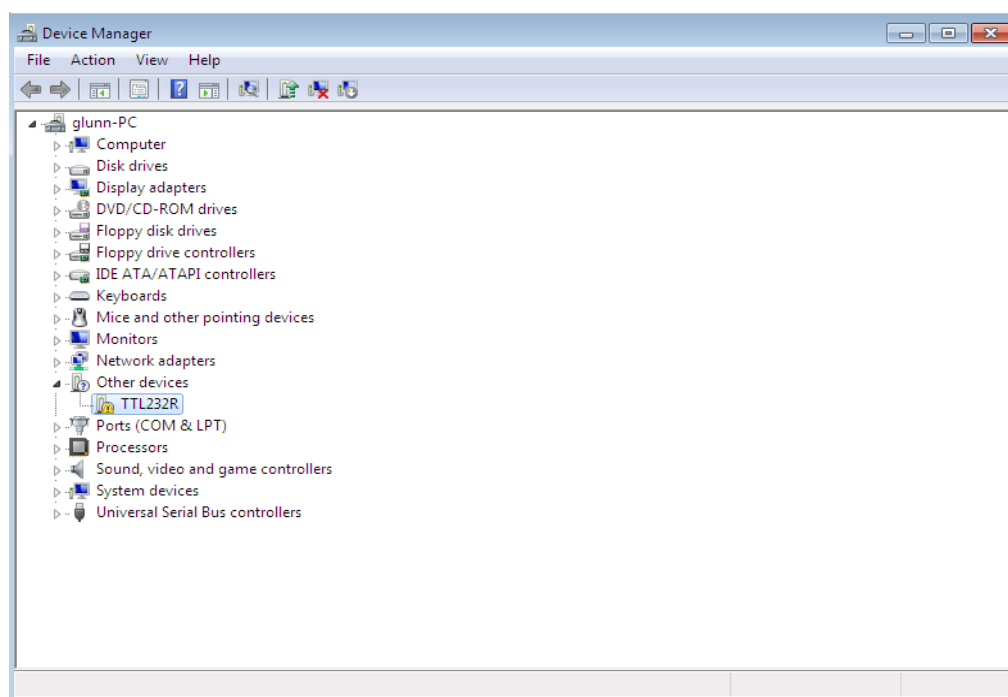
В окне панели управления выберите пункт “Оборудование и звук”



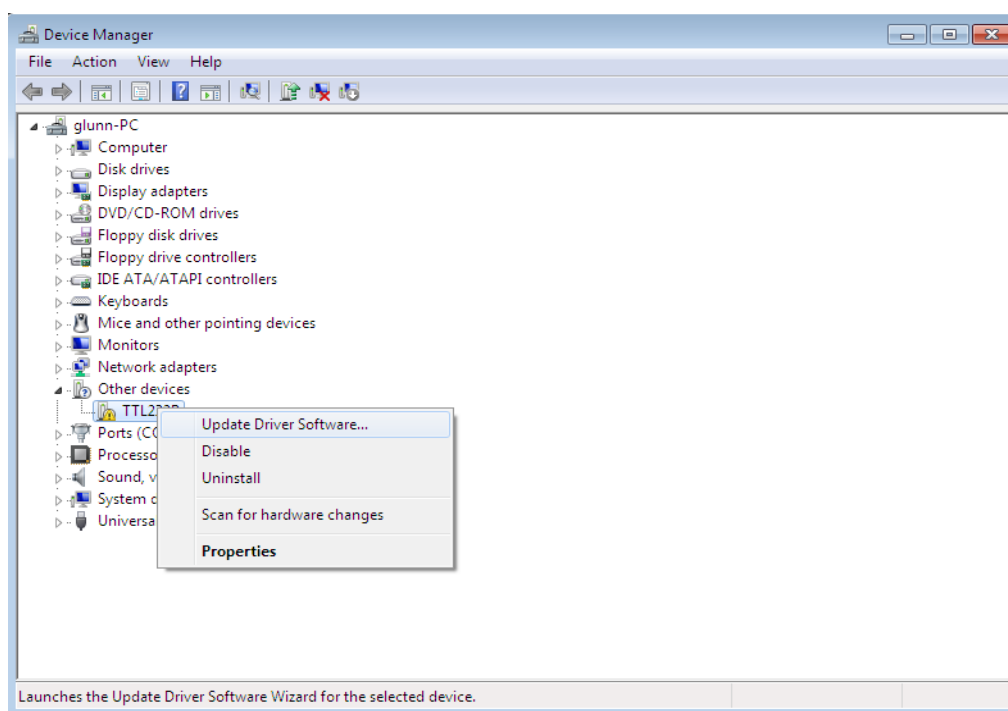
В следующем окне выберите Диспетчер устройств:



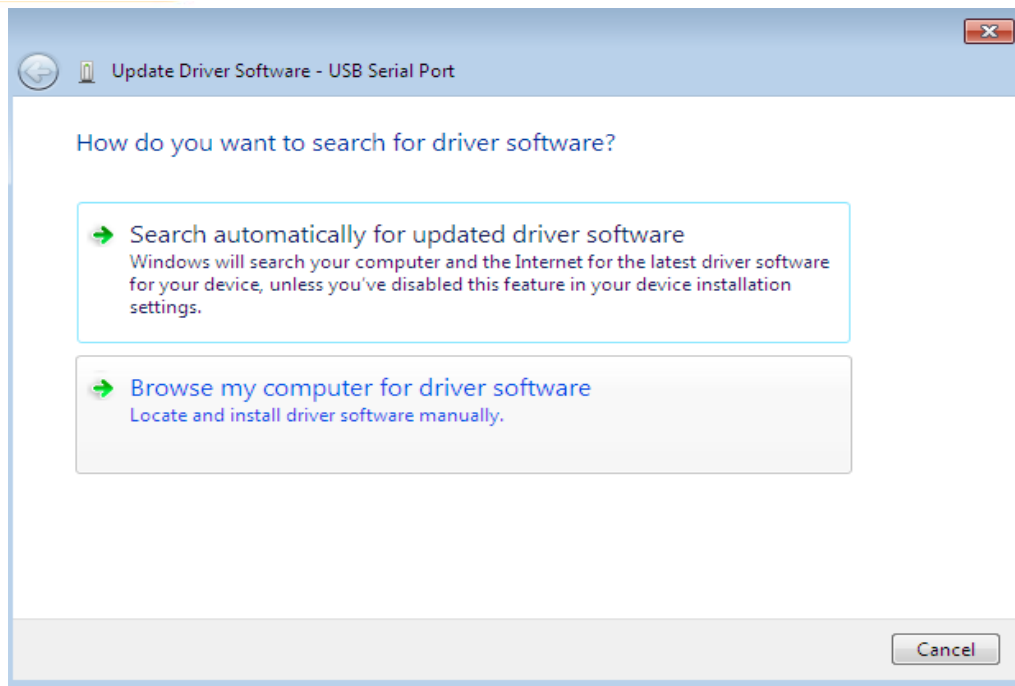
В окне диспетчера устройств будет устройство в пункте “Другие устройства” с желтым символом предупреждения (указывающим на проблему) т.е. драйвер не установлен. Название устройства может отличаться, в этом примере устройство было TTL232R.



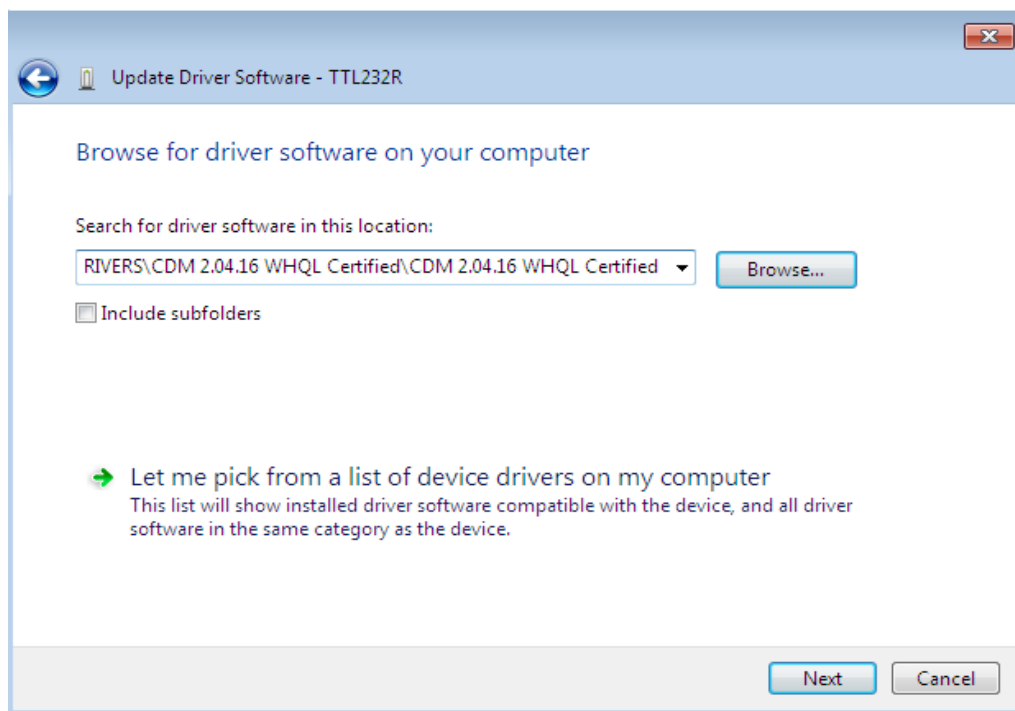
Щелкните правой кнопкой мыши на данном устройстве (в этом примере TTL232R), чтобы открыть контекстное меню, как показано ниже:



В появившемся меню выберите пункт "Обновить драйвер ..."  
Выбрав пункт “Обновить драйвер” выводится окно для автоматического или ручного поиска драйверов.

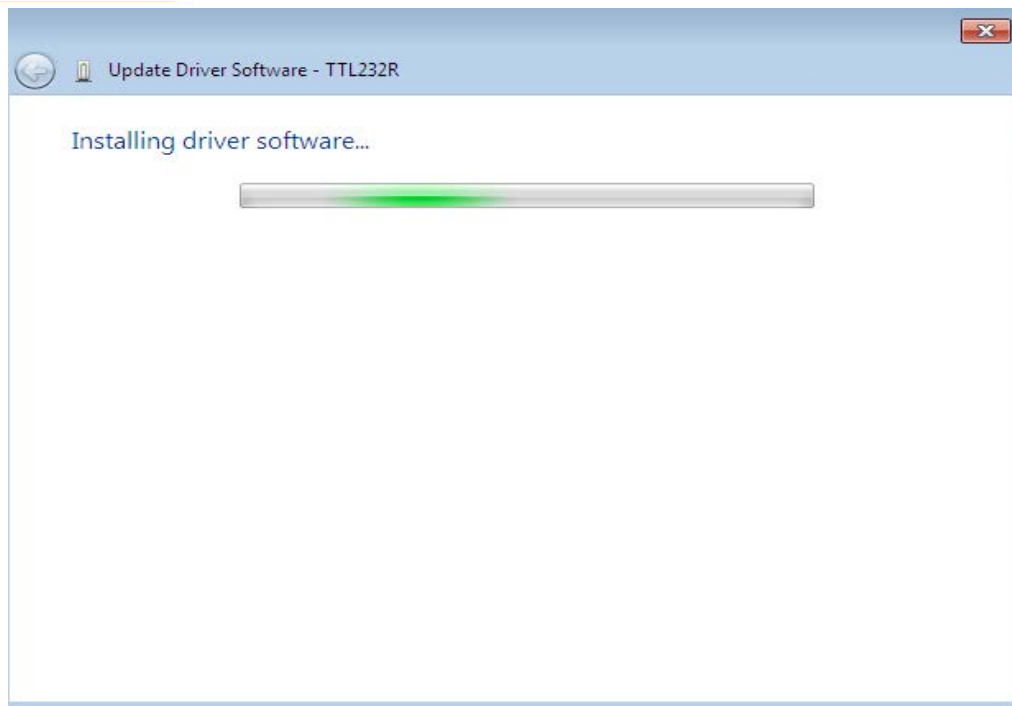


Выберите второй вариант, чтобы выбрать каталог расположения драйвера вручную.

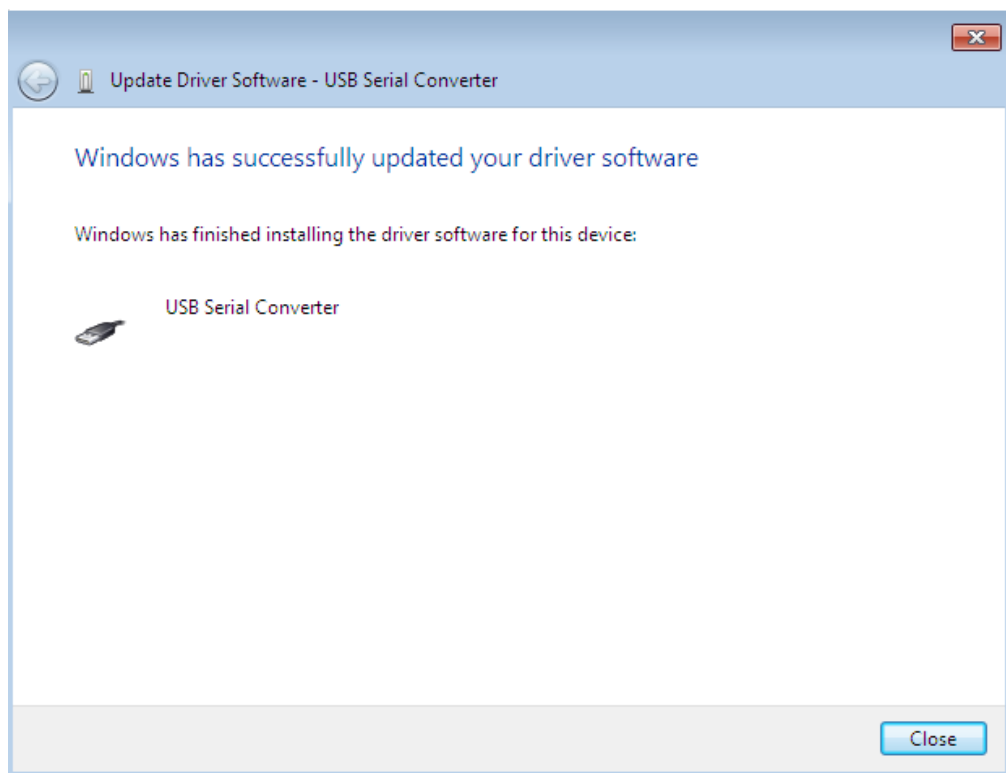


Нажмите кнопку "Обзор", чтобы указать каталог, где были драйверы сохранены. Это может быть на компакт-диске или в папке на ПК. Это не обязательно точно такое же место, как показано на скриншоте.

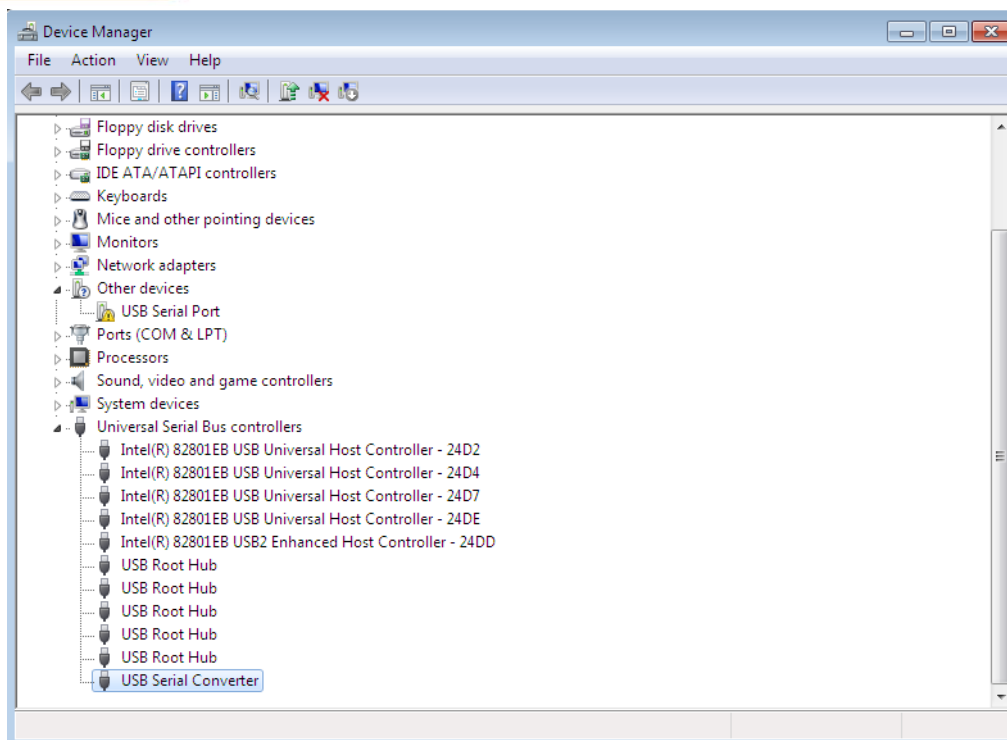
После ввода адреса нажмите "Далее", чтобы начать установку.



Когда обновление драйвера закончится, будет показано следующее окно:

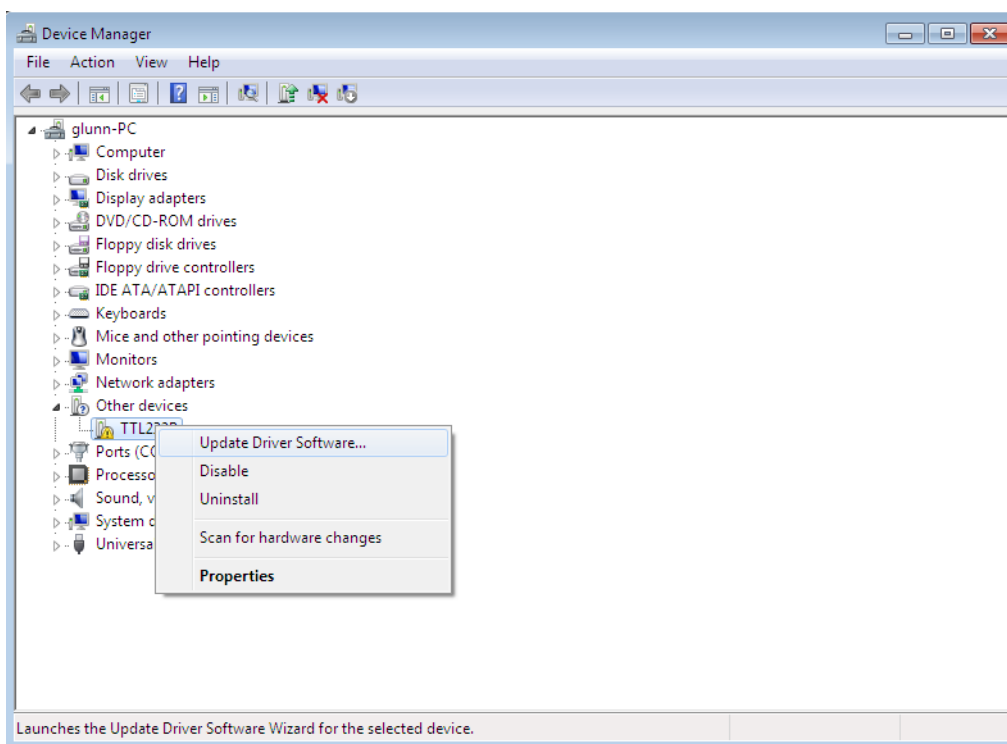


Нажмите “Закрыть”, чтобы закрыть это окно и вернуться в окно Диспетчера устройств.



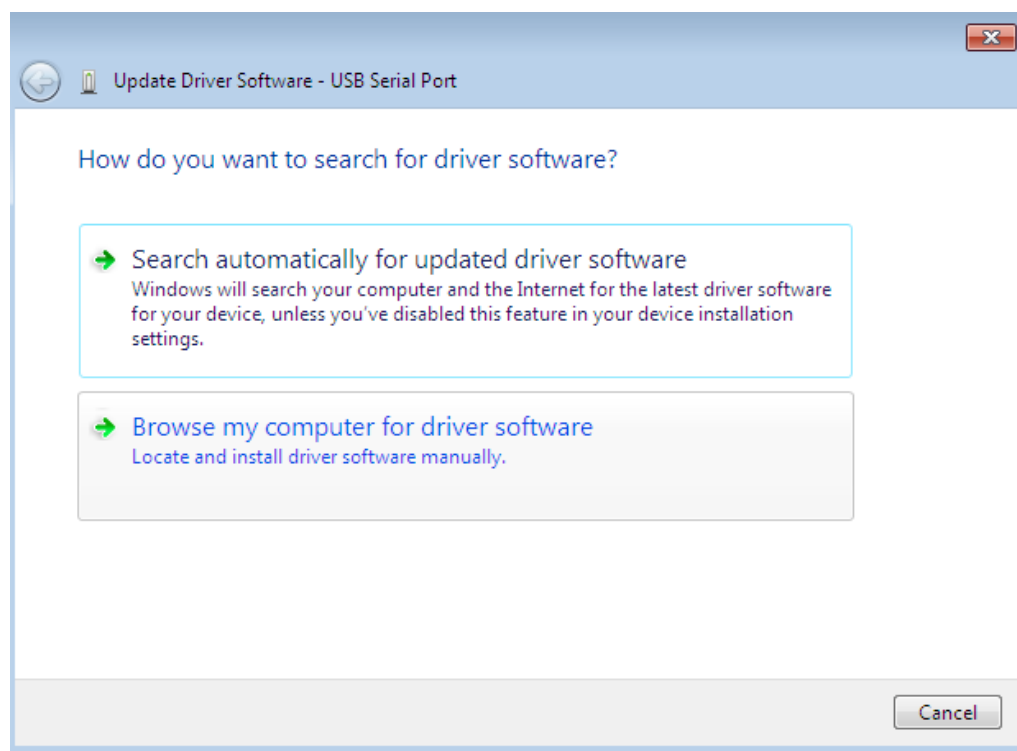
Диспетчер устройств будет по-прежнему отображать оборудование в пункте “Другие устройства”, но в дополнение к этому есть новая запись в пункте “Контроллеры универсальной последовательной шины” как указано на скриншоте выше (USB Serial Converter).

Щелкните правой кнопкой мыши на данном устройстве (в этом примере TTL232R), чтобы открыть контекстное меню, как показано ниже:

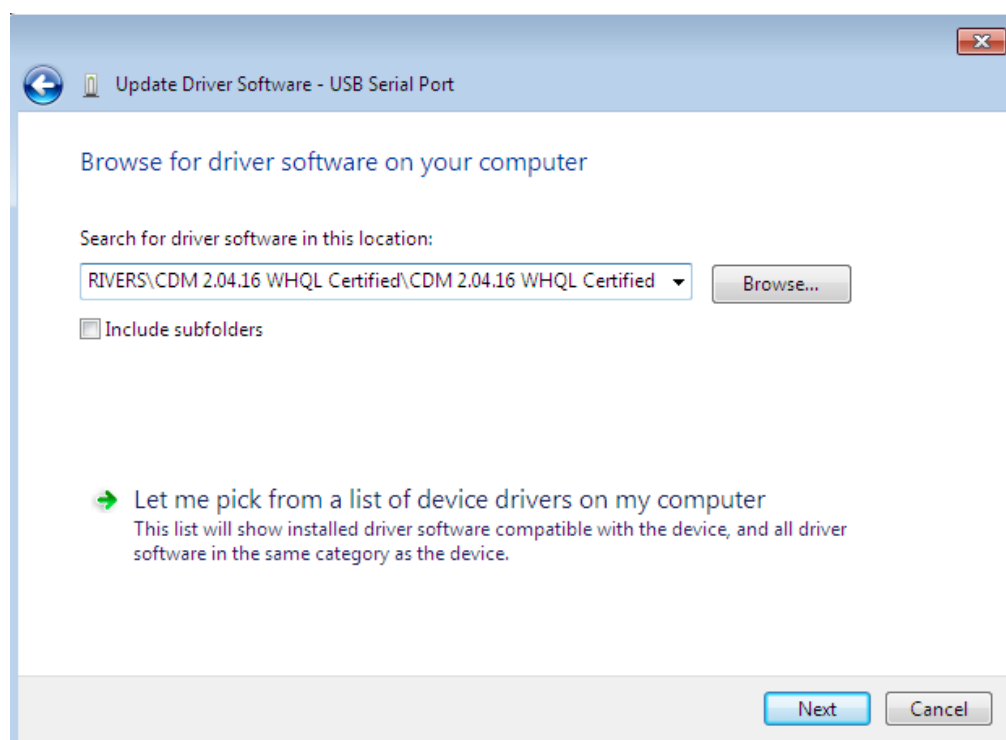


В появившемся меню выберите пункт "Обновить драйвер ..."

Выбрав пункт "Обновить драйвер" выводится окно для автоматического или ручного поиска драйверов.

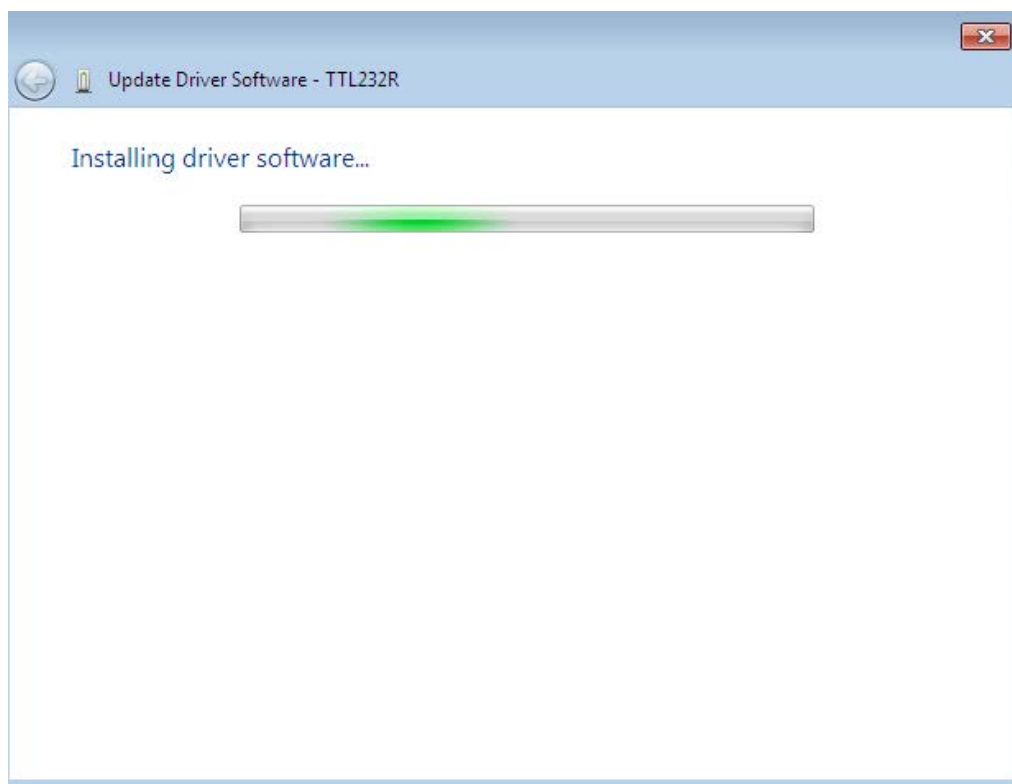


Выберите второй вариант, чтобы выбрать каталог расположения драйвера вручную.

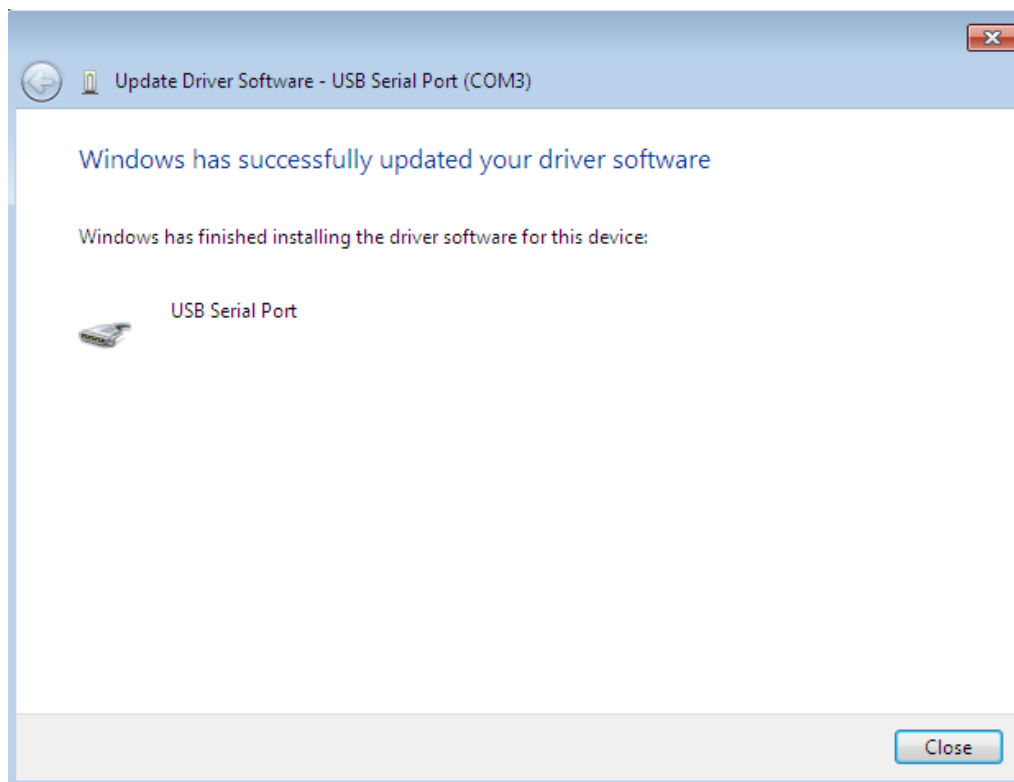


Нажмите кнопку "Обзор", чтобы указать каталог, где были драйверы сохранены. Это может быть на компакт-диске или в папке на ПК. Это не обязательно точно такое же место, как показано на скриншоте. После ввода адреса нажмите "Далее", чтобы начать установку.

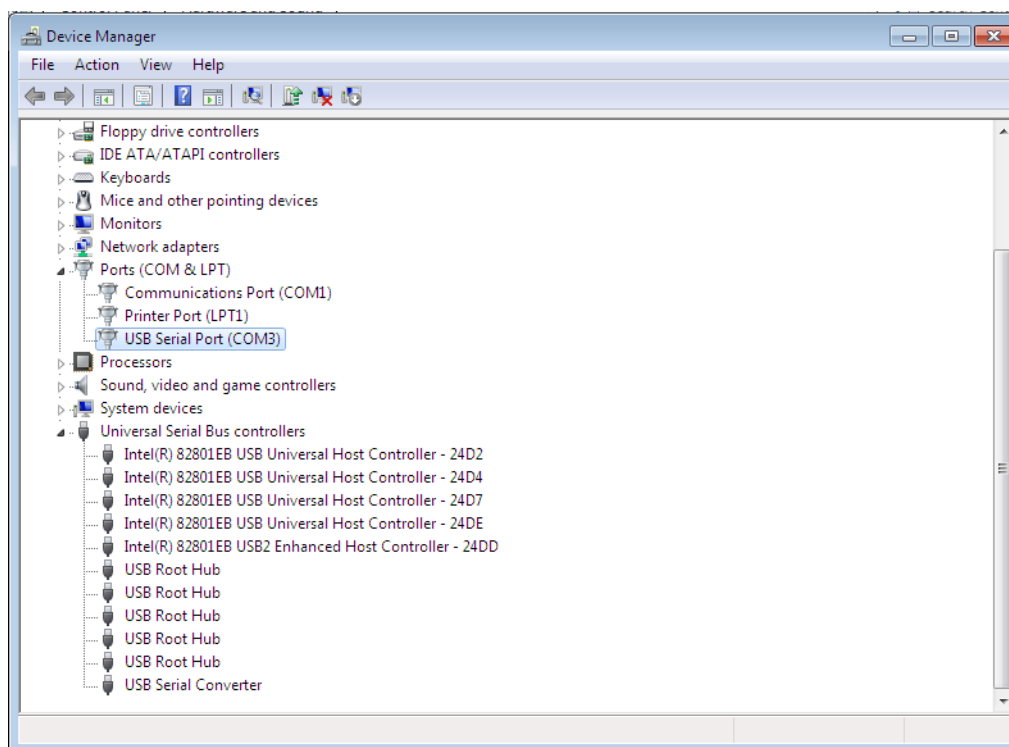




Когда обновление драйвера закончится, будет показано следующее окно:



Теперь также отображается COM-порт, назначенный устройству. Нажмите кнопку “Заккрыть”, чтобы вернуться в окно Диспетчера устройств.

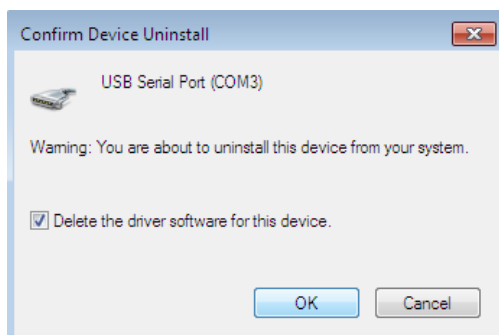


В данном случае Диспетчер устройств отображает в разделе “Контроллеры универсальной последовательной шины” и “Порты (COM и LPT)” установленное устройство. Теперь устройство готово к использованию на порт COM3.

**ПРИМЕЧАНИЕ:** Не всегда устройство будет установлено на COM3. Распределение COM-портов определяется мастером установки на основании следующего свободного COM-порта, указанным в реестре компьютера.

## Удаление драйвера.

Драйвер устройства может быть удален с помощью диспетчера устройств, щелкнув правой кнопкой мыши на необходимом устройстве и выбрав "Удалить". Это приведет к удалению соответствующих записей в реестре только для этого устройства. Windows 7 обеспечивает автоматическое удаление файлов драйвера, если установлен флажок "Удалить программы драйверов для этого устройства".



Удаление драйвера осуществляется в два этапа. Требуется удалить драйвер устройства в разделе "Порты (COM и LPT)" и устройства в разделе "Контроллеры универсальной последовательной шины".

**ПРИМЕЧАНИЕ:** Удалять устройства следует в строгой последовательности. В первую очередь требуется удалить устройство в разделе "Порты (COM и LPT)" и после этого удалять устройство в разделе "Контроллеры универсальной последовательной шины".